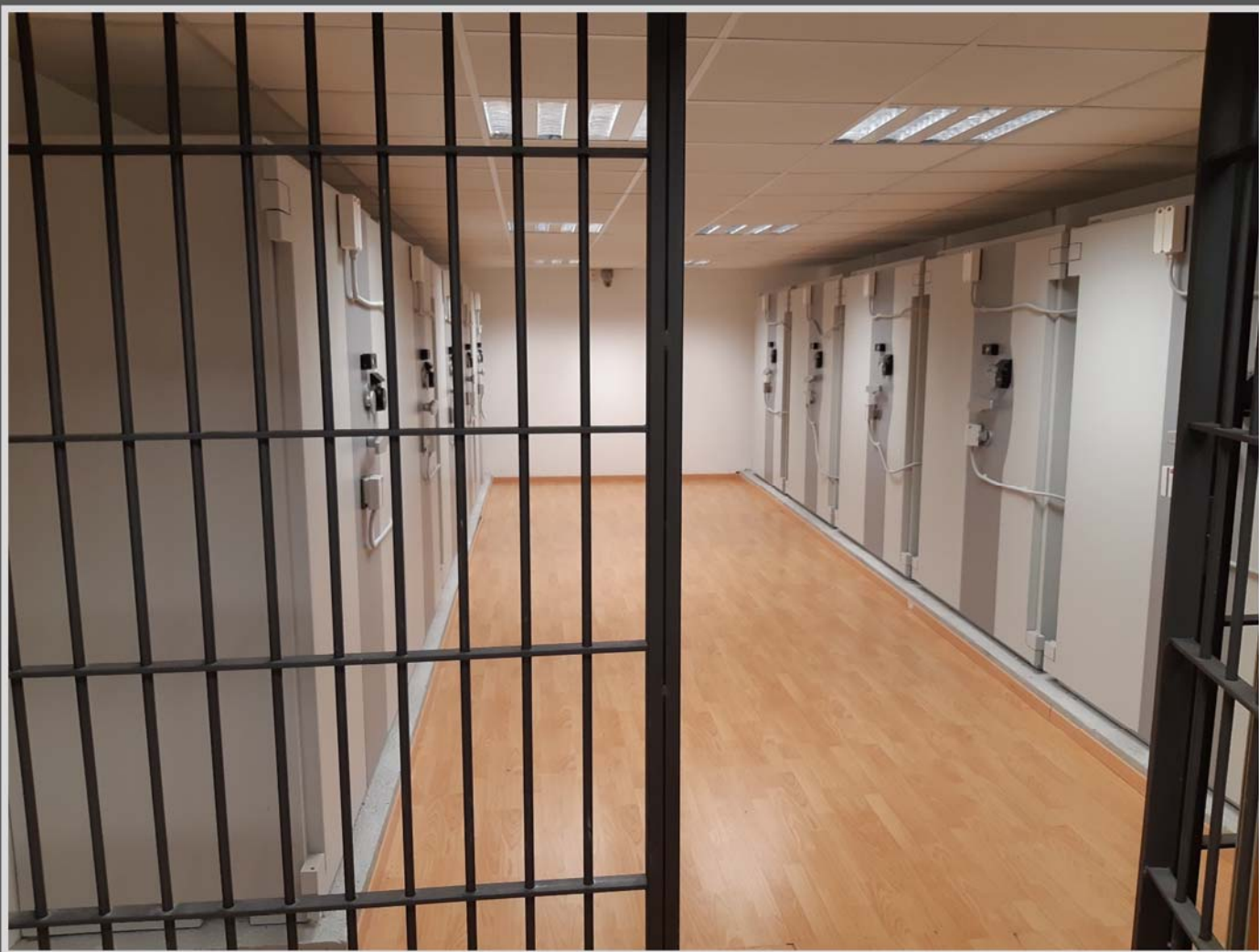


CASSEFORTI DI SICUREZZA
MONOBLOCCO O COMPONENTI
STANDARD O CON CERNIERE ESTERNE
CERTIFICATE EN 1143-1 DAL GRADO "III" AL "V"





CASSEFORTI DI SICUREZZA **MONOBLOCCO** O **COMPONIBILI** STANDARD O CON CERNIERE ESTERNE CERTIFICATE ECB'S EN 1143-1 dal Grado "III" al "V KB"

Varianti disponibili e loro caratteristiche



Le casseforti di sicurezza "Wertheim" dal grado "III" al "V KB", in base alle esigenze, sono disponibili nelle versioni:

- MONOBLOCCO (disponibili anche in versione ignifuga)
- COMPONIBILE

Possono essere fornite:

- VUOTE
- CON RIPIANI
- CON CASSETTE DI SICUREZZA
- EQUIPAGGIATE CON SISTEMA PER NON PERMETTERE L'ESTRAZIONE DELLA CHIAVE SE IL CODICE IMPOSTATO CON IL COMBINATORE MECCANICO NON E' STATO VARIATO AL MOMENTO DELLA CHIUSURA DELLA PORTA (SU RICHIESTA)

In base al prodotto richiesto i codici da utilizzare saranno:

- **MONOBLOCCO VUOTA** oppure con RIPIANI – utilizzare il codice "**STANDARD**" riportato più il codice articolo di eventuali accessori (ripiani, tesoretti o cassette).
- **COMPONIBILE VUOTA** oppure con RIPIANI – aggiungere la lettera "**D**" (**Dismontable**) dopo il codice standard più il codice articolo di eventuali accessori (ripiani, tesoretti o cassette).
- **MONOBLOCCO con cerniere esterne**, idonea per l'inserimento delle CASSETTE DI SICUREZZA perché **permette l'accesso alle stesse già con l'apertura delle porte a 90°** - aggiungere la lettera "**S**" (**Safe Deposit Boxes**) dopo il codice standard.
N.B. L'ingombro delle cerniere esterne è di 55 mm per le casseforti con un battente e di 110 mm per le casseforti con doppio battente. Quindi alla larghezza esterna bisogna aggiungere questa misura.
- **COMPONIBILE con cerniere esterne**, idonea per l'inserimento delle CASSETTE DI SICUREZZA, perché **permette l'accesso alle stesse già con l'apertura delle porte a 90°** - aggiungere la sigla "**DS**" (**Dismontable + Safe Deposit Boxes**) dopo il codice standard.
N.B. L'ingombro delle cerniere esterne è di 55 mm per le casseforti con un battente e di 110 mm per le casseforti con doppio battente. Quindi alla larghezza esterna bisogna aggiungere questa misura.



DWS 1901 Monoblocco o "D" Componibile Standard

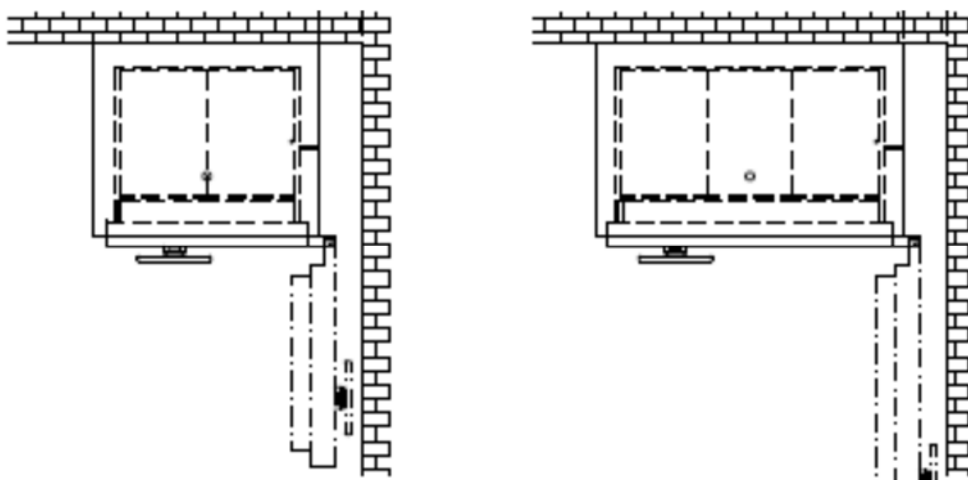


EWS 1902 "S" Monoblocco o "DS" Componibile per Cassette di Sicurezza

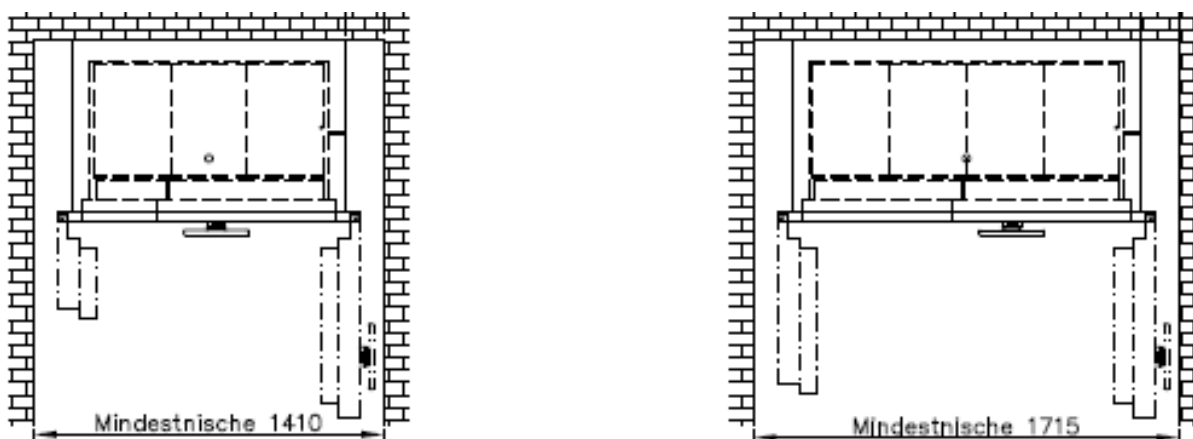
INGOMBRO CASSEFORTI CON CERNIERE ESTERNE PER PERMETTERE L'ACCESSO ALLE CASSETTE GIA' CON PORTA APERTA A SOLI 90° = MINORE INGOMBRO

Le casseforti Wertheim per cassette di sicurezza offrono all'utilizzatore il vantaggio di poterle inserire anche in spazi di larghezza ridotta grazie alla possibilità di permettere l'accesso alle cassette già con la porta aperta a 90° creando, quindi, minori ingombri grazie alla ridotta apertura delle porte (meno dei normali 110/120°), permettendo di affiancare più casseforti l'una all'altra con una minima perdita di spazio.

CASSEFORTI AD UN BATTENTE CON RIPIANI O PER CASSETTE DI SICUREZZA (artt. 1600, 1901 e 1903)



CASSEFORTI A DUE BATTENTI CON RIPIANI O PER CASSETTE DI SICUREZZA (artt. 1902 e 1904)





CASSEFORTI DI SICUREZZA - CERTIFICATE ECB'S EN 1143-1 GRADO III - **Linea CWS**



Certificazione **allo scasso**: ECB.S EN 1143-1 Classe III
Certificazione **atermica**: DIN 4102

Porta a tripla parete riempita con materiale ad alta resistenza allo scasso.
Corpo a doppia parete riempito con materiale ad alta resistenza allo scasso.
Meccanismi interni protetti da una lastra in acciaio anti-trapano.
Apertura porta a 180°.
Piastrine di chiusura indipendenti sui tre lati di apertura e particolare conformazione anti-strappo sul lato cerniera.
Predisposta per il fissaggio al pavimento. Materiale incluso
Bicolore: grigio chiaro (RAL 7035) e grigio scuro (RAL 7045)
Serratura standard: chiave doppia mappa S&G cambiabile (con 2 mappe ed 1 asta - L. 140 mm); certificata VdS Class 2.
A richiesta: diversi tipi di serrature.

Il passaggio cavi (certificato VdS) per la connessione all'impianto di allarme è tutto interno alla cassaforte fino alla camera congegni in modo da non avere cavi esterni-(Set switch VdS a parte).

Disponibili anche in versione componibile e con cassette di sicurezza.
Disponibili anche in versione **IGNIFUGA – certificazione EN 15659 – LFS60P**
(solo versione monoblocco ed esclusi articoli CWS0849, CWS1902, CWS1904).

Dimensioni speciali e cerniere a sinistra su richiesta.

ATTENZIONE:

- In profondità aggiungere 60 mm per ingombro maniglia;
- **Aggiungere "S" al codice per cerniere esterne -versione con cassette di sicurezza;**
- Nella versione "S" (per cassette di sicurezza) aggiungere **55 mm** in larghezza per cassaforti ad 1 anta e **110 mm** se 2 ante.

Articolo: CWS 1600 R – con serratura elettronica,
ripiano e tesoretto con chiusura a chiave

VERSIONE MONOBLOCCO

| ART. | MISURE ESTERNE HxLxP mm | MISURE INTERNE HxLxP mm | PESO KG. | CAPACITA' LT. | RIPIANI / DOX | CHIUSURA |
|----------------------|----------------------------|----------------------------|-------------|------------------|---------------|----------|
| CWS 0849 RK | 848x645x565 | 695x495x320 | 625 | 110 | Vuota | Chiave |
| CWS 0850 RK | 848x810x725 | 695x660x480 | 865 | 220 | Vuota | Chiave |
| CWS 1000 RK | 1003x810x725 | 850x660x480 | 1010 | 269 | Vuota | Chiave |
| CWS 1200 RK | 1193x810x725 | 1040x660x480 | 1110 | 329 | Vuota | Chiave |
| CWS 1600 RK | 1538x810x725 | 1385x660x480 | 1365 | 439 | Vuota | Chiave |
| CWS 1901 RK | 1883x810x725 | 1730x660x480 | 1640 | 548 | Vuota | Chiave |
| CWS 1903 RK | 1883x1110x725 | 1730x960x480 | 2030 | 797 | Vuota | Chiave |
| CWS 1902 K (2 porte) | 1883x1110x725 | 1730x960x480 | 2070 | 797 | Vuota | Chiave |
| CWS 1904 K (2 porte) | 1883x1415x725 | 1730x1265x480 | 2480 | 1050 | Vuota | Chiave |

VERSIONE componibile

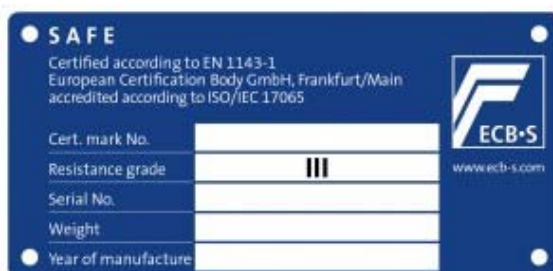
| ART. | MISURE ESTERNE HxLxP mm | MISURE INTERNE HxLxP mm | PESO KG. | CAPACITA' LT. | RIPIANI / DOX | CHIUSURA |
|------------------------|----------------------------|----------------------------|-------------|------------------|---------------|----------|
| CWS 1000 RK D | 1023x830x735 | 850x660x480 | 1209 | 269 | Vuota | Chiave |
| CWS 1200 RK D | 1213x830x735 | 1040x660x480 | 1359 | 329 | Vuota | Chiave |
| CWS 1600 RK D | 1558x830x735 | 1385x660x480 | 1653 | 439 | Vuota | Chiave |
| CWS 1901 RK D | 1903x830x735 | 1730x660x480 | 1935 | 548 | Vuota | Chiave |
| CWS 1903 RK D | 1903x1130x735 | 1730x960x480 | 2270 | 797 | Vuota | Chiave |
| CWS 1902 K D (2 porte) | 1903x1130x735 | 1730x960x480 | 2470 | 797 | Vuota | Chiave |
| CWS 1904 K D (2 porte) | 1903x1435x735 | 1730x1265x480 | 2894 | 1050 | Vuota | Chiave |



CASSEFORTI DI SICUREZZA - CERTIFICATE ECB'S EN 1143-1 GRADO III - **Linea CWS**



| SERRATURE DISPONIBILI SU RICHIESTA | |
|---|-------------|
| Serratura a chiave a doppia mappa con chiave cambiabile (1 aste e 2 mappe) – Certificata Vds Classe 2 | LFK2100120L |
| Serratura elettronica M-Locks EM3520 con tastiera DE2030 – certificata VdS Classe 2 | LFE2100200R |
| ACCESSORI DISPONIBILI SU RICHIESTA | |
| Ripiano estraibile (capacità di carico fino a 20 kg), per articolo 0849 | LFK5030030A |
| Ripiano estraibile (capacità di carico fino a 30 kg), per articoli 0850 – 1901 | LFK5030080A |
| Ripiano estraibile (capacità di carico fino a 30 kg), per articoli 1902 – 1903 | LFK5030080B |
| Ripiano estraibile (capacità di carico fino a 30 kg), per articolo 1904 | LFK5030080C |
| Ripiano estraibile (capacità di carico fino a 70 kg), per articoli 0850 – 1901 | LFK5010020A |
| Ripiano estraibile (capacità di carico fino a 70 kg), per articoli 1902 – 1903 | LFK5010020B |
| Ripiano estraibile (capacità di carico fino a 70 kg), per articolo 1904 | LFK5010020C |
| Tesoretto interno con serratura a chiave H.180 mm con 1 porta, per articolo 0849 | LFK5100030A |
| Tesoretto interno con serratura a chiave H.360 mm con 1 porta, per articolo 0849 | LFK5100030B |
| Tesoretto interno con serratura a chiave H.240 mm con 2 porte, per articoli 0850 – 1901 | LFK5100040A |
| Tesoretto interno con serratura a chiave H.240 mm con 2 porte, per articoli 1902 – 1903 | LFK5100040C |
| Tesoretto interno con serratura a chiave H.240 mm con 2 porte, per articolo 1904 | LFK5100040E |
| Tesoretto interno con serratura a chiave H.240 mm con 2x1 porta, per articoli 0850 – 1901 | LFK5100050A |
| Tesoretto interno con serratura a chiave H.240 mm con 2x1 porta, per articoli 1902 – 1903 | LFK5100050C |
| Tesoretto interno con serratura a chiave H.240 mm con 2x1 porta, per articolo 1904 | LFK5100050E |
| Tesoretto interno con serratura a chiave H.360 mm con 2 porte, per articoli 0850 – 1901 | LFK5100040B |
| Tesoretto interno con serratura a chiave H.360 mm con 2 porte, per articoli 1902 – 1903 | LFK5100040D |
| Tesoretto interno con serratura a chiave H.360 mm con 2 porte, per articolo 1904 | LFK5100040F |
| Tesoretto interno con serratura a chiave H.360 mm con 2x1 porta, per articoli 0850 – 1901 | LFK5100050B |
| Tesoretto interno con serratura a chiave H.360 mm con 2x1 porta, per articoli 1902 – 1903 | LFK5100050D |
| Tesoretto interno con serratura a chiave H.360 mm con 2x1 porta, per articolo 1904 | LFK5100050F |
| Cassetto H.90 mm, per articoli 0850-1901 | LFK040001AA |
| Cassetto H.90 mm, per articoli 1902 – 1903 | LFK040001BA |
| Cassetto H.90 mm, per articolo 1904 | LFK040001CA |
| Cassetto H.180 mm, per articoli 0850-1901 | LFK040001AB |
| Cassetto H.180 mm, per articoli 1902 – 1903 | LFK040001BB |
| Cassetto H.180 mm, per articolo 1904 | LFK040001CB |
| Cassetto con serratura a chiave H.90 mm, da posizionare in alto, per articoli 0850-1901 | LFK040001AD |
| Cassetto con serratura a chiave H.90 mm, da posizionare in alto, per articoli 1902 – 1903 | LFK040001BD |
| Cassetto con serratura a chiave H.90 mm, da posizionare in alto, per articolo 1904 | LFK040001CD |
| Cassetto con serratura a chiave H.90 mm, per articoli 0850-1901 | LFK040001AE |
| Cassetto con serratura a chiave H.90 mm, per articoli 1902 – 1903 | LFK040001BE |
| Cassetto con serratura a chiave H.90 mm, per articolo 1904 | LFK040001CE |
| Cassetto con serratura a chiave H.180 mm, da posizionare in alto, per articoli 0850-1901 | LFK040001AF |
| Cassetto con serratura a chiave H.180 mm, da posizionare in alto, per articoli 1902 – 1903 | LFK040001BF |
| Cassetto con serratura a chiave H.180 mm, da posizionare in alto, per articolo 1904 | LFK040001CF |
| Cassetto con serratura a chiave H.180 mm, per articoli 0850-1901 | LFK040001AG |
| Cassetto con serratura a chiave H.180 mm, per articoli 1902 – 1903 | LFK040001BG |
| Cassetto con serratura a chiave H.180 mm, per articolo 1904 | LFK040001CG |
| Ripiano estraibile, per articoli 0850-1901 | LFK040001AC |
| Ripiano estraibile, per articoli 1902 – 1903 | LFK040001BC |
| Ripiano estraibile, per articolo 1904 | LFK040001CC |





CASSEFORTI DI SICUREZZA - CERTIFICATE ECB'S EN 1143-1 GRADO IV - **Linea DWS**



Articolo: DWS 1200 R – con serratura elettronica, ripiano e tesoretto con chiusura a chiave

Certificazione **allo scasso**: ECB.S EN 1143-1 Classe IV
Certificazione **atermica**: DIN 4102

Porta a tripla parete riempita con materiale ad alta resistenza allo scasso.
Meccanismi interni protetti da una lastra in acciaio anti-trapano.
Apertura porta a 180°.
Corpo a doppia parete riempito con materiale ad alta resistenza allo scasso
Piastre di chiusura indipendenti sui tre lati di apertura e particolare conformazione anti-strappo sul lato cerniera.
Predisposta per il fissaggio al pavimento. Materiale incluso.
Bicolore: grigio chiaro (RAL 7035) e grigio scuro (RAL 7045)

Il passaggio cavi (certificato VdS) per la connessione all'impianto di allarme è tutto interno alla cassaforte fino alla camera congegni in modo da non avere cavi esterni-(Set switch VdS a parte).

Serrature:

KK – **Nr.2 serrature** - Chiave doppia mappa S&G cambiabile (fornita con 2 chiavi - 2 mappe ed 1 asta - L. 140 mm); certificata VdS Class 2
A richiesta: diversi tipi di serrature

Disponibili anche in versione componibile e con cassette di sicurezza.
Disponibili anche in versione **IGNIFUGA – certificazione EN 15659 – LFS60P**
(solo versione monoblocco ed esclusi articoli DWS0849, DWS1902, DWS1904).

Dimensioni speciali e cerniere a sinistra su richiesta.

ATTENZIONE:

- In profondità aggiungere 60 mm per ingombro maniglia;
- **Aggiungere "S" al codice per cerniere esterne -versione con cassette di sicurezza;**
- Nella versione "S" (per cassette di sicurezza) aggiungere **55 mm** in larghezza per cassaforti ad 1 anta e **110 mm** se 2 ante.

VERSIONE MONOBLOCCO

| ART. | MISURE ESTERNE HxLxP mm | MISURE INTERNE HxLxP mm | PESO KG. | CAPACITA' LT. | RIPIANI |
|-----------------------|----------------------------|----------------------------|-------------|------------------|---------|
| DWS 0849 RKK | 848x645x565 | 695x495x320 | 635 | 110 | Vuota |
| DWS 0850 RKK | 848x810x725 | 695x660x480 | 875 | 220 | Vuota |
| DWS 1000 RKK | 1003x810x725 | 850x660x480 | 1030 | 269 | Vuota |
| DWS 1200 RKK | 1193x810x725 | 1040x660x480 | 1150 | 329 | Vuota |
| DWS 1600 RKK | 1538x810x725 | 1385x660x480 | 1405 | 439 | Vuota |
| DWS 1901 RKK | 1883x810x725 | 1730x660x480 | 1680 | 548 | Vuota |
| DWS 1903 RKK | 1883x1110x725 | 1730x960x480 | 2090 | 797 | Vuota |
| DWS 1902 KK (2 porte) | 1883x1110x725 | 1730x960x480 | 2130 | 797 | Vuota |
| DWS 1904 KK (2 porte) | 1883x1415x725 | 1730x1265x480 | 2550 | 1050 | Vuota |

VERSIONE COMPONIBILE

| ART. | MISURE ESTERNE HxLxP mm | MISURE INTERNE HxLxP mm | PESO KG. | CAPACITA' LT. | RIPIANI |
|-------------------------|----------------------------|----------------------------|-------------|------------------|---------|
| DWS 1000 RKK D | 1023x830x735 | 850x660x480 | 1236 | 269 | Vuota |
| DWS 1200 RKK D | 1213x830x735 | 1040x660x480 | 1389 | 329 | Vuota |
| DWS 1600 RKK D | 1558x830x735 | 1385x660x480 | 1682 | 439 | Vuota |
| DWS 1901 RKK D | 1903x830x735 | 1730x660x480 | 1976 | 548 | Vuota |
| DWS 1903 RKK D | 1903x1130x735 | 1730x960x480 | 2487 | 797 | Vuota |
| DWS 1902 KK D (2 porte) | 1903x1130x735 | 1730x960x480 | 2519 | 797 | Vuota |
| DWS 1904 KK D (2 porte) | 1903x1435x735 | 1730x1265x480 | 2954 | 1050 | Vuota |



CASSEFORTI DI SICUREZZA - CERTIFICATE ECB'S EN 1143-1 GRADO IV - **Linea DWS**



| SERRATURE DISPONIBILI SU RICHIESTA | |
|--|-------------|
| Serratura a chiave a doppia mappa con chiave cambiabile (1 aste e 2 mappe) – Certificata Vds Classe 2 | LFK2100120L |
| Serratura elettronica Kaba Paxos Advance IP Set 1 (tastiera) – Certificata Vds Classe 2 | LFK210012AB |
| Serratura elettronica Kaba paxos IP Set 5 – serratura addizionale per Set 1/3 – Certificata Vds Classe 2/3 | LFK210012AE |
| Combinatore meccanico la gard 3390 VZ (3 dischi) | LFK2100120B |
| ACCESSORI DISPONIBILI SU RICHIESTA | |
| Ripiano estraibile (capacità di carico fino a 20 kg), per articolo 0849 | LFK5030030A |
| Ripiano estraibile (capacità di carico fino a 30 kg), per articoli 0850 – 1901 | LFK5030080A |
| Ripiano estraibile (capacità di carico fino a 30 kg), per articoli 1902 – 1903 | LFK5030080B |
| Ripiano estraibile (capacità di carico fino a 30 kg), per articolo 1904 | LFK5030080C |
| Ripiano estraibile (capacità di carico fino a 70 kg), per articoli 0850 – 1901 | LFK5010020A |
| Ripiano estraibile (capacità di carico fino a 70 kg), per articoli 1902 – 1903 | LFK5010020B |
| Ripiano estraibile (capacità di carico fino a 70 kg), per articolo 1904 | LFK5010020C |
| Tesoretto interno con serratura a chiave H.180 mm con 1 porta, per articolo 0849 | LFK5100030A |
| Tesoretto interno con serratura a chiave H.360 mm con 1 porta, per articolo 0849 | LFK5100030B |
| Tesoretto interno con serratura a chiave H.240 mm con 2 porte, per articoli 0850 – 1901 | LFK5100040A |
| Tesoretto interno con serratura a chiave H.240 mm con 2 porte, per articoli 1902 – 1903 | LFK5100040C |
| Tesoretto interno con serratura a chiave H.240 mm con 2 porte, per articolo 1904 | LFK5100040E |
| Tesoretto interno con serratura a chiave H.240 mm con 2x1 porta, per articoli 0850 – 1901 | LFK5100050A |
| Tesoretto interno con serratura a chiave H.240 mm con 2x1 porta, per articoli 1902 – 1903 | LFK5100050C |
| Tesoretto interno con serratura a chiave H.240 mm con 2x1 porta, per articolo 1904 | LFK5100050E |
| Tesoretto interno con serratura a chiave H.360 mm con 2 porte, per articoli 0850 – 1901 | LFK5100040B |
| Tesoretto interno con serratura a chiave H.360 mm con 2 porte, per articoli 1902 – 1903 | LFK5100040D |
| Tesoretto interno con serratura a chiave H.360 mm con 2 porte, per articolo 1904 | LFK5100040F |
| Tesoretto interno con serratura a chiave H.360 mm con 2x1 porta, per articoli 0850 – 1901 | LFK5100050B |
| Tesoretto interno con serratura a chiave H.360 mm con 2x1 porta, per articoli 1902 – 1903 | LFK5100050D |
| Tesoretto interno con serratura a chiave H.360 mm con 2x1 porta, per articolo 1904 | LFK5100050F |
| Cassetto H.90 mm, per articoli 0850-1901 | LFK040001AA |
| Cassetto H.90 mm, per articoli 1902 – 1903 | LFK040001BA |
| Cassetto H.90 mm, per articolo 1904 | LFK040001CA |
| Cassetto H.180 mm, per articoli 0850-1901 | LFK040001AB |
| Cassetto H.180 mm, per articoli 1902 – 1903 | LFK040001BB |
| Cassetto H.180 mm, per articolo 1904 | LFK040001CB |
| Cassetto con serratura a chiave H.90 mm, da posizionare in alto, per articoli 0850-1901 | LFK040001AD |
| Cassetto con serratura a chiave H.90 mm, da posizionare in alto, per articoli 1902 – 1903 | LFK040001BD |
| Cassetto con serratura a chiave H.90 mm, da posizionare in alto, per articolo 1904 | LFK040001CD |
| Cassetto con serratura a chiave H.90 mm, per articoli 0850-1901 | LFK040001AE |
| Cassetto con serratura a chiave H.90 mm, per articoli 1902 – 1903 | LFK040001BE |
| Cassetto con serratura a chiave H.90 mm, per articolo 1904 | LFK040001CE |
| Cassetto con serratura a chiave H.180 mm, da posizionare in alto, per articoli 0850-1901 | LFK040001AF |
| Cassetto con serratura a chiave H.180 mm, da posizionare in alto, per articoli 1902 – 1903 | LFK040001BF |
| Cassetto con serratura a chiave H.180 mm, da posizionare in alto, per articolo 1904 | LFK040001CF |
| Cassetto con serratura a chiave H.180 mm, per articoli 0850-1901 | LFK040001AG |
| Cassetto con serratura a chiave H.180 mm, per articoli 1902 – 1903 | LFK040001BG |
| Cassetto con serratura a chiave H.180 mm, per articolo 1904 | LFK040001CG |
| Ripiano estraibile, per articoli 0850-1901 | LFK040001AC |
| Ripiano estraibile, per articoli 1902 – 1903 | LFK040001BC |
| Ripiano estraibile, per articolo 1904 | LFK040001CC |



CASSEFORTI DI SICUREZZA - CERTIFICATE ECB'S EN 1143-1 GRADO V - **Linea EWS**



Articolo: EWS 1904 KKE
con 2 serrature a chiave + serratura elettronica

Certificazione **allo scasso**: ECB.S EN 1143-1 Classe V
Certificazione **atermica**: DIN 4102

Porta a tripla parete riempita con materiale ad alta resistenza allo scasso.
Meccanismi interni protetti da una lastra in acciaio anti-trapano.
Apertura porta a 180°.
Corpo a doppia parete riempito con materiale ad alta resistenza allo scasso
Piastrine di chiusura indipendenti sui tre lati di apertura e particolare conformazione anti-strappo sul lato cerniera.
Predisposta per il fissaggio al pavimento. Materiale incluso
Bicolore: grigio chiaro (RAL 7035) e grigio scuro (RAL 7045)

Il passaggio cavi (certificato VdS) per la connessione all'impianto di allarme è tutto interno alla cassaforte fino alla camera congegni in modo da non avere cavi esterni-(Set switch VdS a parte)

Serrature:

KK – Nr.2 serrature - Chiave doppia mappa S+G cambiabile (fornita con 2 chiavi- 2 mappe ed 1 asta - L. 140 mm); certificata VdS Class 2

A richiesta: diversi tipi di serrature

Disponibili anche in versione componibile e con cassette di sicurezza.

Disponibili anche in versione **IGNIFUGA – certificazione EN 15659 – LFS60P**
(solo versione monoblocco ed esclusi articoli EWS0849, EWS1902, EWS1904).

Dimensioni speciali e cerniere a sinistra su richiesta.

ATTENZIONE:

- In profondità aggiungere 60 mm per ingombro maniglia;
- **Aggiungere "S"** al codice per cerniere esterne -versione con cassette di sicurezza;
- Nella versione "S" (per cassette di sicurezza) aggiungere **55 mm** in larghezza per cassaforti ad 1 anta e **110 mm** se 2 ante.

VERSIONE MONOBLOCCO

| ART. | MISURE ESTERNE (HxLxP*) mm | MISURE INTERNE (HxLxP) mm | PESO KG. | CAPAC. LT. | RIPIANI |
|-----------------------|-------------------------------|------------------------------|----------|------------|---------|
| EWS 0849 RKK | 848x645x565 | 695x495x320 | 665 | 110 | Vuota |
| EWS 0850 RKK | 848x810x725 | 695x660x480 | 935 | 220 | Vuota |
| EWS 1000 RKK | 1003x810x725 | 850x660x480 | 1060 | 269 | Vuota |
| EWS 1200 RKK | 1193x810x725 | 1040x660x480 | 1220 | 329 | Vuota |
| EWS 1600 RKK | 1538x810x725 | 1385x660x480 | 1505 | 439 | Vuota |
| EWS 1901 RKK | 1883x810x725 | 1730x660x480 | 1790 | 548 | Vuota |
| EWS 1903 RKK | 1883x1110x725 | 1730x960x480 | 2230 | 797 | Vuota |
| EWS 1902 KK (2 porte) | 1883x1110x725 | 1730x960x480 | 2270 | 797 | Vuota |
| EWS 1904 KK (2 porte) | 1883x1415x725 | 1730x1265x480 | 2720 | 1050 | Vuota |

VERSIONE Componibile

| ART. | MISURE ESTERNE HxLxP mm | MISURE INTERNE HxLxP mm | PESO KG. | CAPAC. LT. | RIPIANI |
|-------------------------|----------------------------|----------------------------|-------------|------------|---------|
| EWS 1000 RKK D | 1023x830x735 | 850x660x480 | 1269 | 269 | Vuota |
| EWS 1200 RKK D | 1213x830x735 | 1040x660x480 | 1426 | 329 | Vuota |
| EWS 1600 RKK D | 1558x830x735 | 1385x660x480 | 1727 | 439 | Vuota |
| EWS 1901 RKK D | 1903x830x735 | 1730x660x480 | 2028 | 548 | Vuota |
| EWS 1903 RKK D | 1903x1130x735 | 1730x960x480 | 2551 | 797 | Vuota |
| EWS 1902 KK D (2 porte) | 1903x1130x735 | 1730x960x480 | 2585 | 797 | Vuota |
| EWS 1904 KK D (2 porte) | 1903x1435x735 | 1730x1265x480 | 3030 | 1050 | Vuota |





CASSEFORTI DI SICUREZZA - CERTIFICATE ECB'S EN 1143-1

GRADO V - Linea EWS

LINEA EWS KB - VERSIONE MONOBLOCCO – Grado di resistenza anti-scasso: ECB-S EN 1143-1 Grado V KB KB = CD = Core Drill = Anti-Carotatore

| ART. | MISURE ESTERNE (HxLxP*) mm | MISURE INTERNE (HxLxP) mm | PESO KG. | CAPAC. LT. | RIPIANI |
|--------------------------|-------------------------------|------------------------------|----------|------------|---------|
| EWS 0849 KB RKK | 848x645x565 | 695x495x320 | 665 | 110 | Vuota |
| EWS 0850 KB RKK | 848x810x725 | 695x660x480 | 935 | 220 | Vuota |
| EWS 1000 KB RKK | 1003x810x725 | 850x660x480 | 1060 | 269 | Vuota |
| EWS 1200 KB RKK | 1193x810x725 | 1040x660x480 | 1220 | 329 | Vuota |
| EWS 1600 KB RKK | 1538x810x725 | 1385x660x480 | 1505 | 439 | Vuota |
| EWS 1901 KB RKK | 1883x810x725 | 1730x660x480 | 1790 | 548 | Vuota |
| EWS 1903 KB RKK | 1883x1110x725 | 1730x960x480 | 2230 | 797 | Vuota |
| EWS 1902 KB KK (2 porte) | 1883x1110x725 | 1730x960x480 | 2270 | 797 | Vuota |
| EWS 1904 KB KK (2 porte) | 1883x1415x725 | 1730x1265x480 | 2720 | 1050 | Vuota |

SERRATURE DISPONIBILI SU RICHIESTA

| | |
|--|-------------|
| Serratura a chiave a doppia mappa con chiave cambiabile (1 aste e 2 mappe) – Certificata Vds Classe 2 | LFK2100120L |
| Serratura elettronica Kaba Paxos Advance IP Set 1 (tastiera) – Certificata Vds Classe 2 | LFK210012AB |
| Serratura elettronica Kaba paxos IP Set 5 – serratura addizionale per Set 1/3 – Certificata Vds Classe 2/3 | LFK210012AE |
| Combinatore meccanico la gard 3390 VZ (3 dischi) | LFK2100120B |

ACCESSORI DISPONIBILI SU RICHIESTA

| | |
|--|-------------|
| Ripiano estraibile (capacità di carico fino a 20 kg), per articolo 0849 | LFG5030030A |
| Ripiano estraibile (capacità di carico fino a 30 kg), per articoli 0850 – 1901 | LFK5030080A |
| Ripiano estraibile (capacità di carico fino a 30 kg), per articoli 1902 – 1903 | LFK5030080B |
| Ripiano estraibile (capacità di carico fino a 30 kg), per articolo 1904 | LFK5030080C |
| Ripiano estraibile (capacità di carico fino a 70 kg), per articoli 0850 – 1901 | LFK5010020A |
| Ripiano estraibile (capacità di carico fino a 70 kg), per articoli 1902 – 1903 | LFK5010020B |
| Ripiano estraibile (capacità di carico fino a 70 kg), per articolo 1904 | LFK5010020C |
| Tesoretto interno con serratura a chiave H.180 mm con 1 porta, per articolo 0849 | LFG5100030A |
| Tesoretto interno con serratura a chiave H.360 mm con 1 porta, per articolo 0849 | LFG5100030B |
| Tesoretto interno con serratura a chiave H.240 mm con 2 porte, per articoli 0850 – 1901 | LFK5100040A |
| Tesoretto interno con serratura a chiave H.240 mm con 2 porte, per articoli 1902 – 1903 | LFK5100040C |
| Tesoretto interno con serratura a chiave H.240 mm con 2 porte, per articolo 1904 | LFK5100040E |
| Tesoretto interno con serratura a chiave H.240 mm con 2x1 porta, per articoli 0850 – 1901 | LFK5100050A |
| Tesoretto interno con serratura a chiave H.240 mm con 2x1 porta, per articoli 1902 – 1903 | LFK5100050C |
| Tesoretto interno con serratura a chiave H.240 mm con 2x1 porta, per articolo 1904 | LFK5100050E |
| Tesoretto interno con serratura a chiave H.360 mm con 2 porte, per articoli 0850 – 1901 | LFK5100040B |
| Tesoretto interno con serratura a chiave H.360 mm con 2 porte, per articoli 1902 – 1903 | LFK5100040D |
| Tesoretto interno con serratura a chiave H.360 mm con 2 porte, per articolo 1904 | LFK5100040F |
| Tesoretto interno con serratura a chiave H.360 mm con 2x1 porta, per articoli 0850 – 1901 | LFK5100050B |
| Tesoretto interno con serratura a chiave H.360 mm con 2x1 porta, per articoli 1902 – 1903 | LFK5100050D |
| Tesoretto interno con serratura a chiave H.360 mm con 2x1 porta, per articolo 1904 | LFK5100050F |
| Cassetto H.90 mm, per articoli 0850-1901 | LFK040001AA |
| Cassetto H.90 mm, per articoli 1902 – 1903 | LFK040001BA |
| Cassetto H.90 mm, per articolo 1904 | LFK040001CA |
| Cassetto H.180 mm, per articoli 0850-1901 | LFK040001AB |
| Cassetto H.180 mm, per articoli 1902 – 1903 | LFK040001BB |
| Cassetto H.180 mm, per articolo 1904 | LFK040001CB |
| Cassetto con serratura a chiave H.90 mm, da posizionare in alto, per articoli 0850-1901 | LFK040001AD |
| Cassetto con serratura a chiave H.90 mm, da posizionare in alto, per articoli 1902 – 1903 | LFK040001BD |
| Cassetto con serratura a chiave H.90 mm, da posizionare in alto, per articolo 1904 | LFK040001CD |
| Cassetto con serratura a chiave H.90 mm, per articoli 0850-1901 | LFK040001AE |
| Cassetto con serratura a chiave H.90 mm, per articoli 1902 – 1903 | LFK040001BE |
| Cassetto con serratura a chiave H.90 mm, per articolo 1904 | LFK040001CE |
| Cassetto con serratura a chiave H.180 mm, da posizionare in alto, per articoli 0850-1901 | LFK040001AF |
| Cassetto con serratura a chiave H.180 mm, da posizionare in alto, per articoli 1902 – 1903 | LFK040001BF |
| Cassetto con serratura a chiave H.180 mm, da posizionare in alto, per articolo 1904 | LFK040001CF |
| Cassetto con serratura a chiave H.180 mm, per articoli 0850-1901 | LFK040001AG |
| Cassetto con serratura a chiave H.180 mm, per articoli 1902 – 1903 | LFK040001BG |
| Cassetto con serratura a chiave H.180 mm, per articolo 1904 | LFK040001CG |
| Ripiano estraibile, per articoli 0850-1901 | LFK040001AC |
| Ripiano estraibile, per articoli 1902 – 1903 | LFK040001BC |
| Ripiano estraibile, per articolo 1904 | LFK040001CC |



CASSEFORTI DI SICUREZZA COMPONIBILI SPECIALI CON CERNIERE ESTERNE - CERTIFICATE ECB'S EN 1143-1 Linea CWS III – DWS IV- EWS V

Per cassette di sicurezza di altri produttori

Casseforti di sicurezza **COMPONIBILI** con cerniere esterne, certificate EN1143-1 dal Grado III al Grado V, idonee per l'inserimento delle cassette di sicurezza di altri produttori con dimensioni idonee in altezza e profondità – Bi-colore: grigio chiaro (RAL 7035) e grigio scuro (RAL 7045)

Linea CWS – Certificate EN 1143-1 grado III

| ART. | MISURE ESTERNE HxLxP *mm | MISURE INTERNE HxLxP mm | PESO KG. (indicativo) | CAPAC. LT. (indicativo) | Nr. colonne inseribili con larghezza 310 mm |
|---------------------------|-----------------------------|----------------------------|--------------------------|----------------------------|--|
| CWS 1901-2 RDS55 – 1 anta | 2223x890+55x805 | 2050x720x550 | 2330 | 812 | 2 |
| CWS 1902-3 DS55 – 2 ante | 2223x1200+110x805 | 2050x1030x550 | 2900 | 1161 | 3 |
| CWS 1904-4 DS55 – 2 ante | 2223x1480+100x805 | 2050x1310x550 | 3390 | 1477 | 4 |
| CWS 1904-5 DS55 – 2 ante | 2223x1890+110x805 | 2050x1720x550 | 4070 | 1939 | 5 |
| CWS 1904-6 DS55 – 2 ante | 2223x2100+100x805 | 2050x1930x550 | 4410 | 2176 | 6 |
| CWS 1901-2 RDS62 – 1 anta | 2353x890+55x880 | 2180x720x625 | 2570 | 981 | 2 |
| CWS 1902-3 DS62 – 2 ante | 2353x1200+110x880 | 2180x1030x625 | 3190 | 1403 | 3 |
| CWS 1904-4 DS62 – 2 ante | 2353x1480+110x880 | 2180x1310x625 | 3710 | 1785 | 4 |
| CWS 1904-5 DS62 – 2 ante | 2353x1890+110x880 | 2180x1720x625 | 4430 | 2344 | 5 |
| CWS 1904-6 DS62 – 2 ante | 2353x2100+110x880 | 2180x1950x625 | 4800 | 2630 | 6 |

*aggiungere 60 mm per maniglia

Fornite standard vuote.

Equipaggiate con: nr. 1 serratura a chiave doppia mappa S&G cambiabile (fornita con 2 mappe ed 1 asta – lunghezza asta 140 mm); certificata VdS Class 2

A richiesta: diversi tipi di serrature (vedi pagina 62)

Linea DWS – Certificate EN 1143-1 grado IV

| ART. | MISURE ESTERNE HxLxP * mm | MISURE INTERNE HxLxP mm | PESO KG. (indicativo) | CAPAC. LT. (indicativo) | Nr. colonne inseribili con larghezza 310 mm |
|---------------------------|------------------------------|----------------------------|--------------------------|----------------------------|--|
| DWS 1901-2 RDS55 – 1 anta | 2223x890+55x805 | 2050x720x550 | 2390 | 812 | 2 |
| DWS 1902-3 DS55 – 2 ante | 2223x1200+110x805 | 2050x1030x550 | 2990 | 1161 | 3 |
| DWS 1904-4 DS55 – 2 ante | 2223x1480+100x805 | 2050x1310x550 | 3490 | 1477 | 4 |
| DWS 1904-5 DS55 – 2 ante | 2223x1890+110x805 | 2050x1720x550 | 4180 | 1939 | 5 |
| DWS 1904-6 DS55 – 2 ante | 2223x2100+100x805 | 2050x1930x550 | 4540 | 2176 | 6 |
| DWS 1901-2 RDS62 – 1 anta | 2353x890+55x880 | 2180x720x625 | 2630 | 981 | 2 |
| DWS 1902-3 DS62 – 2 ante | 2353x1200+110x880 | 2180x1030x625 | 3280 | 1403 | 3 |
| DWS 1904-4 DS62 – 2 ante | 2353x1480+110x880 | 2180x1310x625 | 3820 | 1785 | 4 |
| DWS 1904-5 DS62 – 2 ante | 2353x1890+110x880 | 2180x1720x625 | 4560 | 2344 | 5 |
| DWS 1904-6 DS62 – 2 ante | 2353x2100+110x880 | 2180x1950x625 | 4930 | 2630 | 6 |

*aggiungere 60 mm per maniglia

Fornite standard vuote.

Equipaggiate con: nr. 2 serrature a chiave doppia mappa S&G cambiabile (fornita con 2 mappe ed 1 asta – lunghezza asta 140 mm); certificata VdS Class 2

A richiesta: diversi tipi di serrature (vedi pagina 62)

Linea EWS – Certificate EN 1143-1 grado V

| ART. | MISURE ESTERNE HxLxP *mm | MISURE INTERNE HxLxP mm | PESO KG. (indicativo) | CAPAC. LT. (indicativo) | Nr. colonne inseribili con larghezza 310 mm |
|---------------------------|-----------------------------|----------------------------|--------------------------|----------------------------|--|
| EWS 1901-2 RDS55 – 1 anta | 2223x890+55x805 | 2050x720x550 | 2540 | 812 | 2 |
| EWS 1902-3 DS55 – 2 ante | 2223x1200+110x805 | 2050x1030x550 | 3190 | 1161 | 3 |
| EWS 1904-4 DS55 – 2 ante | 2223x1480+100x805 | 2050x1310x550 | 3730 | 1477 | 4 |
| EWS 1904-5 DS55 – 2 ante | 2223x1890+110x805 | 2050x1720x550 | 4470 | 1939 | 5 |
| EWS 1904-6 DS55 – 2 ante | 2223x2100+100x805 | 2050x1930x550 | 4840 | 2176 | 6 |
| EWS 1901-2 RDS62 – 1 anta | 2353x890+55x880 | 2180x720x625 | 2810 | 981 | 2 |
| EWS 1902-3 DS62 – 2 ante | 2353x1200+110x880 | 2180x1030x625 | 3500 | 1403 | 3 |
| EWS 1904-4 DS62 – 2 ante | 2353x1480+110x880 | 2180x1310x625 | 4080 | 1785 | 4 |
| EWS 1904-5 DS62 – 2 ante | 2353x1890+110x880 | 2180x1720x625 | 4860 | 2344 | 5 |
| EWS 1904-6 DS62 – 2 ante | 2353x2100+110x880 | 2180x1950x625 | 5270 | 2630 | 6 |

*aggiungere 60 mm per maniglia

Fornite standard vuote.

Equipaggiate con: nr. 2 serrature a chiave doppia mappa S&G cambiabile (fornita con 2 mappe ed 1 asta – lunghezza asta 140 mm); certificata VdS Class 2

A richiesta: diversi tipi di serrature (vedi pagina 62)