

# CASSETTE DI SICUREZZA PER CAVEAU





## CASSETTE DI SICUREZZA PER CAVEAUX – LINEA LSF



Le cassette di sicurezza LSF sono realizzate per essere installate in blocchi che possono essere posizionati lungo le pareti oppure a gruppi indipendenti. La fornitura può essere fatta su specifica richiesta del cliente che potrà scegliere le dimensioni delle cassette in altezza avendo a disposizione due misure per la larghezza. La completa installazione risulterà un blocco unico.

Le serrature possono essere a controllo manuale (doppia chiave) oppure con una serratura meccanica a controllo elettronico per la gestione da parte dell'Istituto di Credito dello sblocco cassetta da remoto tramite il software gestionale "Safe- Service" realizzato appositamente da Wertheim.

Le cassette Wertheim vengono fornite in acciaio inossidabile con lo sportello da 8 mm di spessore con sistema anti-strappo e anti-rapina

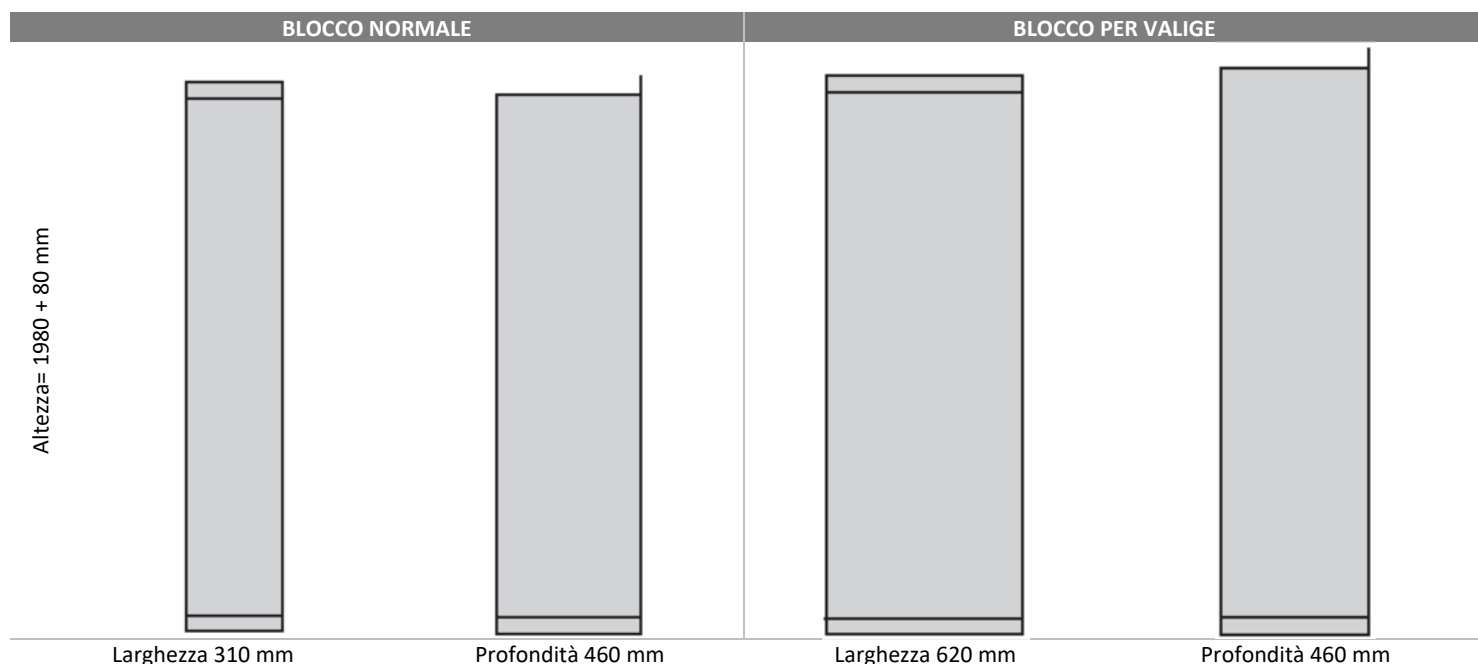
Su richiesta sono disponibili altri colori RAL.

### DOTAZIONI STANDARD

Dispositivo di chiusura	ogni cassetta ha una doppia serratura: una per la banca (serratura di controllo) uguale per tutte le cassette installate ed una per il cliente diversa per ogni cassetta.
Serratura	serratura a chiave magnetica, serratura a doppio cilindro meccanico S&G con chiave piatta o Kaba con due toppe e chiave a doppia mappa oppure con una serratura a cilindro meccanico con controllo elettronico
Chiavi	per ogni installazione sono previste standard 2 (due) chiavi per la banca e 2 (due) chiavi per ogni cassetta
Superficie	acciaio per un migliore impatto visivo e per evitare eventuali graffi alla superficie verniciata.



La cassetta interna estraibile Wertheim è disegnata appositamente per custodire cartelle e buste fino alla dimensione DIN C4 (mm 229 x 324)



## SERRATURE DISPONIBILI



Serratura meccanica Magnetica (MM 140)



Serratura meccanica a cilindro S&G con chiave piatta (SSM 120)



Serratura a cilindro con controllo elettronico (SSE120)



Serratura a doppia toppa con chiave a doppia mappa (2T2M)

Tipologia	Dim.	Volume	Nr. Max	Dimensioni interne cassetta (mm)			Dimensioni cassetta estraibile (mm)		
blocco	Box	Lt.	Cassette	Altezza	Larghezza	Profondità	Altezza	Larghezza	Profondità *
Normale	1	5,3	38	48,5	265	413	43	250	355
	2	10,8	19	98,5	265	413	93	250	355
	3	16,2	12	148,5	265	413	143	250	355
	4	21,7	9	198,5	265	413	193	250	355
	5	27,2	7	248,5	265	413	243	250	355
	6	32,6	6	298,5	265	413	243	250	355
	7	38,1	5	348,5	265	413	Ripiano regolabile		
	8	43,5	4	398,5	265	413	Ripiano regolabile		
	9	49,1	4	448,5	265	413	Ripiano regolabile		
	10	54,6	3	498,5	265	413	Ripiano regolabile		
Per valigia	9	106,5	4	448,5	265	413	Ripiano regolabile		
	10	118,4	2	498,5	265	413	Ripiano regolabile		

\* Aggiungere 30 mm per la maniglia – su richiesta cassette con sportelli di dimensioni maggiori in altezza

Le colonne sono composte da cassette di sicurezza che hanno un passo in altezza di 50 mm. Il numero massimo di cassette uguali che si possono inserire in un blocco H 1900 mm sono 38 cassette H 48,5 mm (dim.nr. 1) o 19 cassette H 98,5mm (dim.nr. 2). Le altre devono essere composte in modo misto per poter completare il blocco. In ogni caso, la somma delle diverse dimensioni (Dim. box 1,2,3 ...) deve essere sempre 38.

Es. LSF0004 = 2xdim 10 = 20 + 2xdim.9 = 18 totale dim. 20+18 = 38  
 Es. LSF0014 = 12xdim.3 = 36 + 2 x dim.1= 2 totale dim. 36 + 2 =38

Es: LSF0013 =3xdim 2= 6+ 9xdim.3= 27 + 1xdim 5=5 tot. dim.6+27+5=38

**Alcuni esempi di blocchiere - La combinazione di sportelli è liberamente componibile per meglio adattarsi alle esigenze del cliente senza essere costretti ad avere semi-blocchi già pre-confezionati che obbligano a scegliere un certo numero minimo di cassette uguali per ogni semi-blocco.**

NORMALE								PER VALIGIE
28 cass.	24 cass.	20 cass.	18 cass.	16 cass.	12 cass.	8 cass.	4 cass.	4 cass. Doppie
LSF0028	LFS0024	LFS0020	LSF0018	LSF0016	LSF0012	LSF0008	LSF0004	LSF0400

## CASSETTE DI SICUREZZA CON CHIAVE MAGNETICA



Le cassette di sicurezza con chiave magnetica sono prodotte nelle stesse dimensioni di quelle con serratura meccanica e nel medesimo design.

La cassetta dotata di serratura per chiavi magnetiche è equipaggiata standard con:

- 2 chiavi cliente e 2 chiavi banca. Entrambe le coppie di chiavi hanno impresso un numero che le identifica.
- Il numero sulla chiave cliente identifica il numero della cassetta, mentre il numero sulla chiave banca identifica il luogo dove sono installate le cassette.

In caso di perdita della chiave cliente, la banca può far richiesta di una chiave nuova fornendo il numero della chiave cliente, il numero della cassetta unitamente al luogo dove si trova l'installazione ed al nr. chiave banca. In breve tempo verrà recapitata la nuova chiave.

Nel caso il cliente perda entrambe le chiavi sono possibili due soluzioni:

1. richiedere due nuove chiavi: sarà necessario fornire il numero della cassetta, il luogo dell'installazione e il numero della chiave banca. Questo permette di evitare di cambiare la serratura e di forzare lo sportello con conseguenti danni allo stesso e, quindi, costi di riparazione.
2. cambiare la serratura: se per ragioni di sicurezza il cliente volesse avere due nuove chiavi con un codice diverso bisognerà fornire il numero della cassetta, il luogo di installazione ed il codice chiave banca per poter generare un chiave con il vecchio codice che permetterà di aprire la cassetta **senza scasso** e poi installare una nuova serratura programmata con le due nuove chiavi.

**In entrambi i casi, comunque, si evita di dover forzare lo sportello con conseguenti minori costi di manutenzione e di pratiche burocratiche.**

Qualora si volessero aumentare le cassette di sicurezza nello stesso sito, non occorre aggiungere una nuova chiave banca, ma con il codice riportato sulla chiave magnetica già in possesso dell'agenzia si possono programmare altre chiavi cliente.



Anti-sfondamento



Anti-strappo



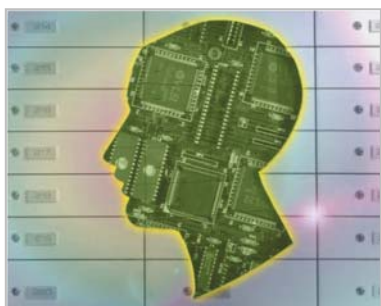
Trattenuta serratura

## CASSETTE DI SICUREZZA CON CONTROLLO ELETTRONICO

Le cassette di sicurezza con controllo elettronico sono prodotte nelle stesse dimensioni di quelle con serratura meccanica e nel medesimo design. Wertheim è in grado di fornire al gestore delle cassette di sicurezza un pacchetto completo per il loro controllo, denominato "Safe-Service", in grado di soddisfare tutte le richieste di sicurezza.

### DOTAZIONE STARDARD

Dispositivo di chiusura	ogni cassetta ha una doppia serratura. Una serratura a cilindro per il cliente su ogni sportello ed una serratura con controllo elettronico remoto per la banca.
Chiave	per ogni installazione sono fornite 2 (due) chiavi per la banca (chiavi di emergenza per apertura meccanica) e 2 (due) chiavi cliente per ogni cassetta di sicurezza
Unità di controllo	Il sistema elettronico, realizzato appositamente da Wertheim, controlla ed opera sulle chiusure delle cassette di sicurezza in modo permanente permettendo la loro gestione tramite PC remoto (Istituto Bancario).
Superficie cassette	Acciaio con numeri incisi su ogni sportello.



### SERRATURA



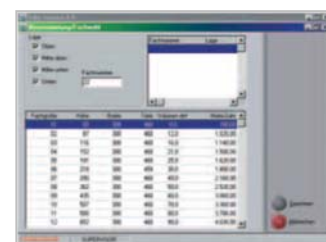
Serratura a cilindro con controllo elettronico (SSE120)

### VANTAGGI DERIVANTI DALLA SERRATURA CON CONTROLLO ELETTRONICO MOD. SSE 120

Sostituzione	La serratura del cliente può essere facilmente sostituita cambiando il cilindro senza disinstallarla completamente. La serratura della banca ed il controllo elettronico rimangono in funzione.
Apertura di emergenza	Questa procedura può essere fatta senza danni alla serratura esistente.
Sistema di chiusura	Il cilindro relativo alla serratura del cliente può essere fornito alla banca oppure la banca stessa può montare un cilindro che fa parte dei suoi sistemi di chiusura. Pertanto, la chiave di scorta, quella dell'amministrazione e la sua registrazione possono essere cancellate. La chiave d'emergenza della banca può essere integrata nel sistema di sicurezza della banca.
	Il profilo standard permette di utilizzare diverse soluzioni e sistemi come, ad esempio, cilindro, magnetico ... il fatto di non dipendere da un produttore di serrature offre l'opportunità di scegliere il prezzo migliore.

### PROGRAMMA DI GESTIONE CASSETTE DI SICUREZZA "SAFE-SERVICE"

Il software "Safe-Service" è stato sviluppato da Wertheim per permettere l'amministrazione delle cassette di sicurezza in modo semplice. Il noleggio della cassetta si realizza seguendo una sequenza logica e permette di stampare immediatamente il contratto di noleggio e la relativa fattura. Nella realizzazione di questo software sono state considerate anche le esigenze di chi amministra le cassette, di chi deve effettuare calcoli statistici e di tutta una serie di altre necessità in modo da rendere agevole la gestione delle cassette di sicurezza. Safe-Service può essere usato come sistema stand-alone o integrato nel sistema di gestione / sicurezza dell'Istituto di Credito.



Software "Safe-Service"

## CARATTERISTICHE GENERALI

Il programma di gestione nella versione completa 5.0 prevede, tra l'altro, tutte le funzioni presenti nelle versioni complete 3.0, 3.5, e 4.0 come:

- Gestione del cliente con stampa automatica dei documenti (contratto di noleggio, autorizzazione di sicurezza, fattura, campione della firma);
- Gestione dei dati dell'amministrazione del sistema;
- Calcolo automatico di addebito al cliente;
- Accesso ai dati relativi alla cassetta noleggiata di ogni cliente (accessi, estensione contratto, termine ecc.);
- Ampia gamma di funzionalità statistiche;
- Registrazione elettronica delle firme (è richiesto uno scanner);
- Emissione automatica fatture e solleciti incluso l'addebito automatico al cliente usando il nuovo format Edifact V3 (lo standard internazionale per le transazioni finanziarie);
- Menù per la verifica dello stato del cliente: permette di controllare tutte le cassette di sicurezza incluse tutte le informazioni relative ai cliente ed alle fatture emesse;
- Menù di gestione dei solleciti;
- Lettere di sollecito con o senza addebito costi dopo tre pagamenti non effettuati;
- Possibilità di stampare la lista di tutti gli eventi di una singola cassetta di sicurezza;
- Menù per le statistiche: lista dettagliata e separata relative all'acquisizione di nuovi clienti, della susseguente fatturazione e termine del noleggio;
- Possibilità di diverse lingue (optional);
- Supporta il data base MSSQL/MSDE;
- Supporta i drivers di nuovi software.

## TERMINALE PER IL CONTROLLO ACCESSU AL CAVEAUX

Wertheim utilizza apparecchiature di rilevazione dell'impronta digitale o apparecchiature per la lettura di carte magnetiche (Legic o Mifare) per permettere di gestire in sicurezza le operazioni di accesso al locale dove sono custodite le cassette di sicurezza, garantendo il più alto standard di sicurezza per quanto riguarda il controllo accessi se il sistema è utilizzato in combinazione con il programma di gestione "Safe-Service".



Terminale per il controllo accessi con lettura dell'impronta digitale.  
Tutte le istruzioni sul display sono in lingua



Lettoce di carte magnetiche Legic o Mifare