



## CASSETTE DI SICUREZZA CON CONTROLLO ELETTRONICO

Le cassette di sicurezza con controllo elettronico sono prodotte nelle stesse dimensioni di quelle con serratura meccanica e nel medesimo design. Wertheim è in grado di fornire al gestore delle cassette di sicurezza un pacchetto completo per il loro controllo, denominato "Safe-Service, in grado di soddisfare tutte le richieste di sicurezza.

### DOTAZIONE STANDARD

|                          |  |
|--------------------------|--|
| Dispositivo di chiusura: | ogni cassetta ha una doppia serratura. Una serratura a cilindro per il cliente su ogni sportello ed una serratura con controllo elettronico remoto per la banca.   |
| Chiave:                  | per ogni installazione sono fornite 2 (due) chiavi per la banca (chiavi di emergenza per apertura meccanica) e 2 (due) chiavi cliente per ogni cassetta di sicurezza   |
| Unità di controllo:      | Il sistema elettronico, realizzato appositamente da Wertheim, controlla ed opera sulle chiusure delle cassette di sicurezza in modo permanente permettendo la loro gestione tramite PC remoto (Istituto Bancario). |
| Superficie cassette:     | alluminio naturale con numeri incisi su ogni sportello.  |



SERRATURA



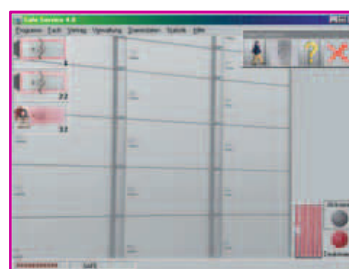
Serratura a cilindro con controllo Elettronico (SSE120)

### VANTAGGI DERIVANTI DALLA SERRATURA CON CONTROLLO ELETTRONICO MOD. SSE 120

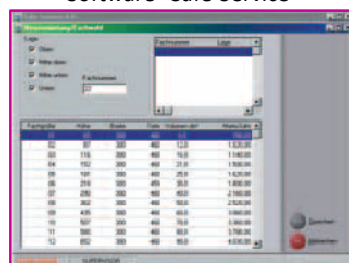
|                        |   |
|------------------------|---|
| Sostituzione:          | la serratura del cliente può essere facilmente sostituita cambiando il cilindro senza disinstallarla completamente. La serratura della banca ed il controllo elettronico rimangono in funzione.   |
| Apertura di emergenza: | questa procedura può essere fatta senza danni alla serratura esistente.   |
| Sistema di chiusura:   | il cilindro relativo alla serratura del cliente può essere venduto alla banca oppure la banca stessa può montare un cilindro che fa parte dei suoi sistemi di chiusura. Pertanto, la chiave di scorta, quella dell'amministrazione e la sua registrazione possono essere cancellate. La chiave d'emergenza della banca può essere integrata nel sistema di sicurezza della banca. |
|                        | il profilo standard permette di utilizzare diverse soluzioni e sistemi come,, ad esempio, cilindro, magnetico ...   |
|                        | il fatto di non dipendere da un produttore di serrature offre l'opportunità di scegliere il prezzo migliore   |

# Programma di gestione cassette di sicurezza “SAFE-SERVICE”

Il software “Safe –Service” è stato sviluppato da Wertheim per permettere l’amministrazione delle cassette di sicurezza in modo semplice. Il noleggio della cassetta si realizza seguendo una sequenza logica e permette di stampare immediatamente il contratto di noleggio e la relativa fattura. Nella realizzazione di questo software sono state considerate anche le esigenze di chi amministra le cassette, di chi deve effettuare calcoli statistici e di tutta una serie di altre necessità in modo da rendere agevole la gestione delle cassette di sicurezza. Safe-Service può essere usato come sistema stand-alone o integrato nel sistema di gestione / sicurezza dell’Istituto di Credito.



Software “Safe-Service”



## CARATTERISTICHE GENERALI

- Il programma di gestione nella versione completa 5.0 prevede, tra l’altro, tutte le funzioni presenti nelle versioni complete 3.0, 3.5, e 4.0 come:
- gestione del cliente con stampa automatica dei documenti (contratto di noleggio, autorizzazione di sicurezza, fattura, campione della firma);
- gestione dei dati dell’amministrazione del sistema;
- calcolo automatico di addebito al cliente;
- emissione della fattura;
- gestione solleciti;
- accesso ai dati relativi alla cassetta noleggiata di ogni cliente (accessi, estensione contratto, termine ecc.);
- ampia gamma di funzionalità statistiche;
- registrazione elettronica delle firme (è richiesto uno scanner)
- emissione automatica fatture e solleciti incluso l’addebito automatico al cliente usando il nuovo format Edifact V3 (lo standard internazionale per le transazioni finanziarie);
- menù per la verifica dello stato del cliente: permette di controllare tutte le cassette di sicurezza incluse tutte le informazioni relative ai cliente ed alle fatture emesse;
- menù di gestione dei solleciti:
  - lettere di sollecito con o senza addebito costi dopo tre pagamenti non effettuati
  - possibilità di stampare la lista di tutti gli eventi di una singola cassetta di sicurezza
- menù per le statistiche: lista dettagliata e separata relative all’acquisizione di nuovi clienti, della susseguente fatturazione e termine del noleggio;
- possibilità di diverse lingue (optional)
- supporta il data base MSSQL/MSDE
- interfaccia grafica potenziata
- supporta i drivers di nuovi software

## TERMINALE PER IL CONTROLLO ACCESSI AL CAVEAUX

Wertheim utilizza apparecchiature di rilevazione dell'impronta digitale o apparecchiature per la lettura di carte magnetiche (Legic o Mifare) per permettere di gestire in sicurezza le operazioni di accesso al locale dove sono custodite le cassette di sicurezza, garantendo il più alto standard di sicurezza per quanto riguarda il controllo accessi se il sistema è utilizzato in combinazione con il programma di gestione "Safe-Service".

Terminale per il controllo accessi con lettura dell'impronta digitale  
Tutte le istruzioni sul display sono in lingua



Letto di carte magnetiche Legic o Mifare



Letto biometrico