



CASSETTE DI SICUREZZA PER CASSEFORTI

Le casseforti Wertheim per cassette di sicurezza sono prodotte in 5 diversi gradi di sicurezza: III, IV, IV KB, V e V KB. I test sono stati effettuati dai laboratori VdS a Colonia, riconosciuti a livello mondiale, in accordo con quanto stabilito dalla normativa europea EN 1143-1, riconosciuto anche dal CEA (Comitato Europeo delle Assicurazioni).

Le cassette di sicurezza sono realizzate in blocchi in modo che cassette con dimensioni diverse tra di loro siano comunque posizionate nel modo migliore all'interno del modulo standard. Su richiesta, il posizionamento delle cassette può essere scelto individualmente rimanendo all'interno dell'altezza del modulo standard.

Le serrature possono essere a controllo manuale (doppia chiave) oppure con una serratura a controllo elettronico per la gestione da parte dell'Istituto di credito. Con il sistema gestionale "Safe-Addition" è possibile trasformare un classico sistema di cassette di sicurezza con serratura meccanica in un impianto monitorato in modo elettronico. Inoltre, per la gestione delle cassette di sicurezza, Wertheim ha realizzato un proprio software di gestione denominato "Safe-Service".

La superficie esterna delle cassette è in alluminio ed i numeri di ogni cassetta sono incisi sul battente. Su richiesta sono disponibili altri colori RAL.

DOTAZIONI STANDARD

Dispositivo di chiusura:	ogni cassetta ha una doppia serratura: una per la banca (serratura di controllo) uguale per tutte le cassette installate e una per il cliente diversa per ogni cassetta.
Serratura:	serratura magnetica oppure serratura a cilindro che può essere meccanica (con due serrature) oppure con una serratura con controllo elettronico
Chiavi:	per ogni installazione sono previste 2 (due) chiavi per la banca e 2 (due) chiavi per ogni cassetta
Superficie:	alluminio naturale con numeri incisi.



La cassetta interna estraibile Wertheim è disegnata appositamente per custodire cartelle e buste fino alla dimensione DIN C4 (mm 229 x 324)



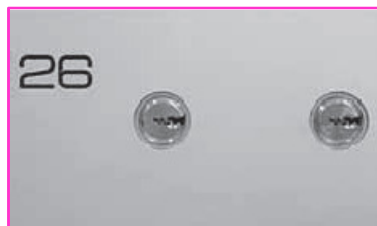
Mod. DWS 1902 S KBcon
2 tesoretti interni h 360
mm
e 48 cassette di sicurezza



SERRATURE



Serratura meccanica Magnetica
(MM 140)



Serratura meccanica a cilindro
(SSM 120)



Serratura a cilindro con controllo
Elettronico (SSE120)

Di m. Box	Volume lt.	Dimensioni interne cassetta (mm)			Dimensioni cassetta estraibile (mm)		
		Altezza	Larghezza	Profondità	Altezza	Larghezza	Profondità *
1	5,3	48,5	265	413	43	250	355
2	10,8	98,5	265	413	93	250	355
3	16,2	148,5	265	413	143	250	355
4	21,7	198,5	265	413	193	250	355

*Aggiungere 30 mm per la maniglia

La larghezza di ciascun blocco è di mm 310. Le colonne sono composte da cassette di sicurezza che hanno un passo in altezza di 50 mm. La somma delle diverse dimensioni (Dlm. box 1,2,3 ...) deve essere sempre 26 per Mod. LSN e 33 per Mod. LSH.

Esempio: LSN 12 = 3xdim1=3 + 5xdim2=10 + 3xdim3=9 + 1xdim4=4 tot. 3 + 10 + 9 + 4 = 26

Le composizioni possono essere spedite già fissate all'interno della cassaforte oppure da installare.

CASSETTE MOD. LSN

Ideali per casseforti modello:

CWS, DWS, DWS KB, EWS, EWS KB

Articoli:

1600 - senza tesoretto interno

Da 1901a 1904 - anche con tesoretto interno

CASSETTE MOD. LSH

Ideali per casseforti modello:

WS, DWS, DWS KB, EWS, EWS KB

Articoli:

Da 1901a 1904- senza tesoretto interno

20 cass.

16 cass.

14 cass.

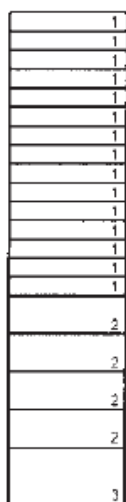
12 cass.

24 cass.

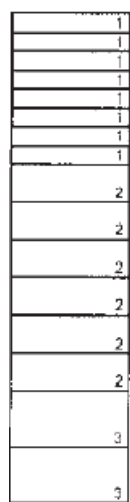
20 cass.

18 cass.

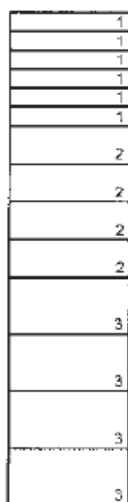
16 cass.



LSN0020



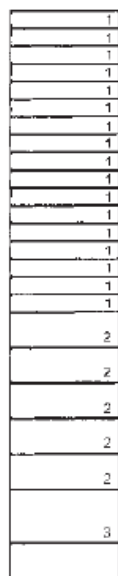
LSN016



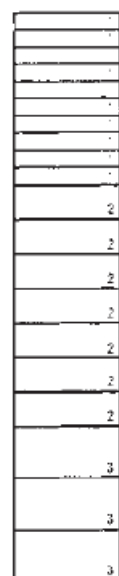
LSN0014



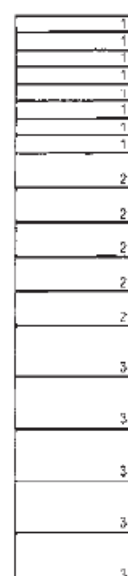
LSN0012



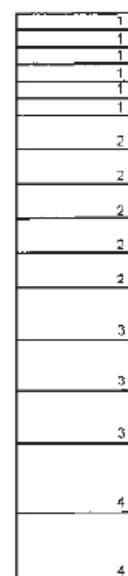
LSH0024



LSH0020



LSH0018



LSH0016

E' possibile inserire all'interno delle casseforti anche altri modelli di blocco - sono possibili anche altre composizioni di cassette

SECURITY ITALIA S.R.L. - Dealer ufficiale per l'Italia - Via Aldo Moro, 18 - 36028 Rossano Veneto (VI)

Tel. +39 (0) 424 219655 - Fax +39 (0) 424 219655 - E-mail: info@securityitalia.it - www.securityitalia.it